

Клапани швидкого вихлопу з неіржавної сталі 316L Серія XVSC



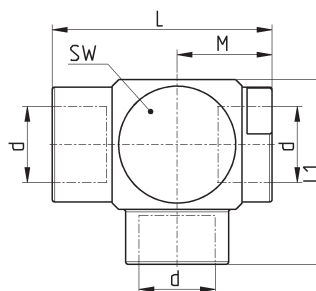
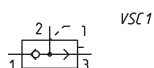
- » Підходять для швидкого скидання повітря, що міститься в резервуарах, системах або камерах циліндрів
- » Різьбова версія

Клапани швидкого вихлопу Серії XVSC зазвичай використовуються для збільшення швидкості циліндрів або швидкого скидання тиску в резервуарах, що містять стиснене повітря.

ОСНОВНІ ХАРАКТЕРИСТИКИ

Група клапанів	автоматичні клапани
Конструкція	тарілчастий
Матеріали	неіржавна сталь 316L ущільнення FKM 1/8 1/4 поліуретанові ущільнення 3/8 1/2
Монтаж	в будь-якому положенні
Різьба	G1/8, G1/4, G1/2, G3/8 1/8 NPT, 1/4 NPT, 3/8 NPT, 1/2 NPT
Робоча температура	1/8 1/4 GAS/NPT -10°C ÷ 120°C 3/8 1/2 GAS/NPT -20°C ÷ +80°C
Робоче середовище	фільтроване повітря, без мастила

Клапани швидкого вихлопу Серія XVSC



РОЗМІРИ					
Мод.	d	M	L	L1	SW
XVSC 1/8	G1/8	16	37	32	22
XVSC 1/4	G1/4	16.5	37.5	31.5	22
XVSC 3/8	G3/8	19	44	37	26
XVSC 1/2	G1/2	31	54	45	32
XVSC 1/8PT	1/8NPT	16	37	32	22
XVSC 1/4PT	1/4NPT	16	37	32	22
XVSC 3/8PT	3/8NPT	19	44	37	26
XVSC 1/2PT	1/2NPT	31	54	45	32